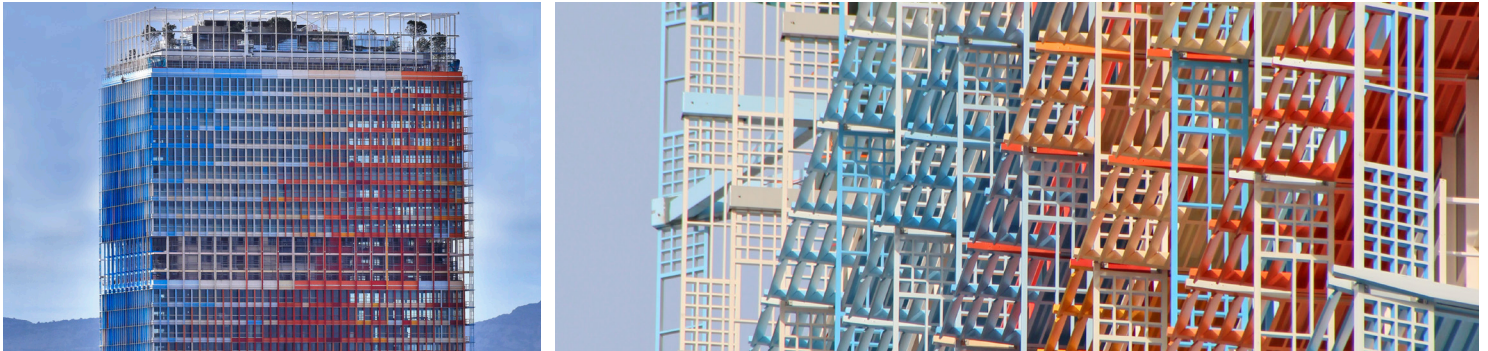


# PROTECT GUARD®

## COLOUR

### Anti-Graffiti



## ANTI-GRAFFITIS PERMANENT HAUTE PERFORMANCE ET HYDROFUGE / ANTI-SALISSURES

### LA LASURE QUI PROTÈGE, CORRIGE ET DÉCORE LE BÉTON

- ✓ EXCELLENTE PROTECTION CONTRE LES GRAFFITIS
- ✓ PROTECTION CONTRE L'EAU, L'HUMIDITÉ ET L'HUILE
- ✓ LAISSE RESPIRER LE SUPPORT
- ✓ DÉCORE ET EMBELLIT
- ✓ RÉSISTE AUX UV
- ✓ EXTÉRIEUR ET INTÉRIEUR

#### DESCRIPTION

ProtectGuard® Color Anti-Graffiti est une lasure bi-composante qui protège et décore durablement tous les bétons poreux et peu poreux verticaux utilisés dans la construction.

#### 1. Hydrofuge-oléofuge et antigraffiti permanent

ProtectGuard® Color Anti-Graffiti protège durablement contre l'eau, les salissures grasses, les taches de toutes natures et la pollution atmosphérique. ProtectGuard® Color Anti-Graffiti permet une protection permanente très performante contre les graffitis. Formulé avec des résines de nouvelle génération, il est beaucoup plus efficace en terme de protection contre les graffitis ou les tags. Il résiste à des dizaines de nettoyages (en utilisant le nettoyant anti-graffiti Décap'Graf Guard® 2010) et n'a donc pas besoin d'être réappliqué après l'enlèvement d'un graffiti.

#### 2. Lasure pigmentée

ProtectGuard® Color Anti-Graffiti est une lasure bien adaptée aux bétons. À la différence d'une peinture, c'est un produit semi-transparent qui respecte la minéralité des matériaux et qui se décline en plusieurs opacités en fonction du rendu souhaité (opaque, semi opaque et légèrement opaque). La couleur finale est dépendante de la couleur de la lasure et de la couleur du support.

ProtectGuard® Color Anti-Graffiti est un produit d'imprégnation, le support reste perméable à l'air et à la vapeur d'eau.

#### UTILISATION

ProtectGuard® Color Anti-Graffiti s'utilise en verticale en intérieur comme en extérieur sur tous les types de bétons: bétons courants, armés, fibrés, haute performance (BFUHP).

## NATURE CHIMIQUE

Produit bi-composant à base de polyuréthane en phase aqueuse avec des pigments minéraux.

## TEINTES DISPONIBLES

Les lasures **ProtectGuard® Color Anti-Graffiti** se déclinent en 42 coloris standards et sont disponibles en finition satinée ou brillante. Il est également possible de réaliser des teintes à façon en laboratoire ou chantier sur demande.

Chaque teinte existe en 3 opacités différentes (opaque, semi-opaque et légèrement opaque).



## AVANTAGES ET CARACTÉRISTIQUES

- Donne une coloration tout en conservant la minéralité du support.
- Anti-taches, anti-salissures et anti-adhérent.
- Limite le ré-encrassement dû à la pollution et la formation des mousses et lichens, facilite le nettoyage.
- Anti-graffitis permanent.
- Laisse respirer le support et résiste aux UV.

## ENVIRONNEMENT

### Respectueux de l'environnement et écologique:

- Produit à base d'eau.
- Sans solvants pétroliers et sans silicone.
- Non dangereux et non toxique.
- COV < 75 g/l\*.

## CONDITIONNEMENT

Kits (seau + durcisseur) de 1 et 5 litres. Composé de la Base (composant A) et du durcisseur (composant B).

## MISE EN ŒUVRE

### Préparation du support :

- Les conditions d'application et de préparation des supports doivent satisfaire le DTU 59.1.
- Appliquer le produit sur une surface propre, dépoussiérée, dégraissée et sèche.
- Procéder à un nettoyage à l'aide du **Clean'Guard® ES** de façon à ouvrir la porosité du béton et permettre une accroche optimale de la protection. Cette étape permet par ailleurs l'élimination des traces d'efflorescences, de laitances ou des voiles de ciment. À renouveler en cas de traces persistantes.
- En cas de taches grasses ou de résidus d'huile de décoffrage, utiliser au préalable **Clean'Guard® SG**.

- Rincer soigneusement à l'aide d'un nettoyeur haute pression jusqu'à ce que la surface soit exempte de toute trace du nettoyant.
- Attendre le séchage complet à cœur, soit environ 24h avant traitement.

### Application :

#### Primaire:

- L'attention est attirée sur le fait que la préparation de surface avant application joue un rôle majeur sur l'aspect final et les performances du revêtement, notamment pour ce qui concerne l'adhérence du **ProtectGuard® Color Anti-Graffiti** avec le support.
- Procéder à un essai préalable avant application.
- Appliquer au préalable **Primaire Guard®** à l'aide d'une brosse, d'un rouleau ou d'un pulvérisateur à air assisté afin de faciliter l'adhérence sur bétons fermés (consommation: 12 à 15 m<sup>2</sup> au litre). Attendre au minimum 4h et au maximum 48h avant l'application du **ProtectGuard® Color Anti-Graffiti**. Pour plus d'informations, consulter la fiche technique du primaire.

#### Protection:

- Le produit est pré dosé en usine. La totalité de la dose de composant A doit ainsi être mélangée à la totalité du composant B. En aucun cas il ne faut modifier le ratio A/B.
- Bien mélanger le produit à l'aide d'un agitateur électrique avant utilisation de sorte à obtenir un liquide homogène.
- Ajouter la partie B (durcisseur) à la partie A (base) sous agitation. Brasser modérément à l'aide d'un mélangeur électrique pendant minimum 5 mn. Laisser dégazer à l'air libre pendant 10 minutes puis ré-homogénéiser à l'aide du mélangeur électrique avant l'application.
- Le mélange ainsi préparé peut être utilisé pendant 2 heures à une température ambiante de 20°C.

### Application de la 1ère couche en 2 passes:

- Prélever une partie du mélange et le diluer avec 10% d'eau claire (eau potable). Bien homogénéiser.
- Sur le primaire encore collant, appliquer sans surcharge.
- Consommation usuelle sur béton : 60 à 100 g/m<sup>2</sup> (10 à 16 m<sup>2</sup> / litre).
- Laisser sécher pendant 1 heure (pour une température de 20°C).

### Application de la 2ème couche en 2 passes:

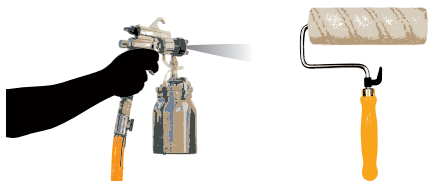
- Pour un meilleur contrôle et une parfaite maîtrise du rendu, il est recommandé d'appliquer la 2<sup>ème</sup> couche de **ProtectGuard® Color AntiGraffiti** à l'aide d'un pulvérisateur de type HVLP.
- Consommation usuelle sur béton : 60 à 100 g/m<sup>2</sup> (10 à 16 m<sup>2</sup> / litre).
- Séchage protégé : 24 heures.
- Efficacité optimale obtenue après 7 jours.

**Pour plus d'informations, se référer au cahier des clauses techniques. Nous consulter.**

\* Calculé suivant les données des substances.

## OUTILS D'APPLICATION

Pour un meilleur contrôle et une parfaite maîtrise du rendu, appliquer le produit préférentiellement à l'aide d'un pulvérisateur de type HVLP. Il est également possible d'appliquer avec un rouleau poils courts (uniquement sur des opacités de 100% et des surfaces lisses non texturées).



## CONSOMMATION

La consommation dépend de la porosité du matériau. Les valeurs ci-dessous sont données à titre indicatif (rendement final en 2):

**120 à 200g / m<sup>2</sup> - 5 à 8 m<sup>2</sup> / L**

## ENTRETIEN

### Taches et salissures :

- Le support peut être nettoyé à l'eau claire ou à l'aide du nettoyant **Clean'Guard® SG** dilué à hauteur d'un volume de produit pour 9 volumes d'eau.

### Graffitis et tags :

- Les graffitis peuvent être nettoyés en appliquant le nettoyant **Décap'Graf Guard® 2010**.

## NETTOYAGE DU MATÉRIEL

Nettoyer les outils et les équipements utilisés à l'eau immédiatement après emploi.

## STOCKAGE

- Stocker dans un endroit sec à une température comprise entre 5°C et 30°C.
- Conservation : 12 mois à partir de la date de fabrication, en emballage d'origine non ouvert.

## DONNÉES TECHNIQUES

Etat physique à 20 °C	: Liquide
Couleur	: Colorée
Odeur	: Aucune
pH	: 7.5 ± 1
Point d'ébullition [°C]	: 100 °C
Densité	: 1.08 environ suivant les coloris
Solubilité dans l'eau [vol/vol]	: Totale
Point d'éclair [°C]	: Non applicable

## RECOMMANDATIONS

- Ne traiter que des surfaces préalablement nettoyées de toute pollution atmosphérique et de toutes taches, résidus d'huile de décoffrage et efflorescence.
- Pour une parfaite application et une protection efficace, **ProtectGuard® Color Anti-Graffiti** doit être utilisé impérativement sur un support ayant une température comprise entre 10°C et 30°C, un taux d'humidité inférieur ou égal à 5% et un pH compris entre 7 et 10.
- Ne pas appliquer par temps de pluie, de très forte chaleur ou en plein vent. Température de l'air comprise entre 10°C et 30°C (la température ambiante ne doit pas être à moins de 3°C d'écart du point de rosée). Taux d'hygrométrie: compris entre 30 et 80% HR (humidité relative).
- Vérifier l'absence de précipitations dans les 24h suivant le chantier.
- Prévoir une protection sur les supports environnants et une protection pour l'applicateur.
- Ne pas diluer (sauf éventuellement pour la 1<sup>ère</sup> passe en cas de forte chaleur ou pour fluidifier le produit) ou mélanger avec un autre produit.

## SANTÉ / SÉCURITÉ

- Protection respiratoire : Port d'un masque P3 conseillé en particulier dans les endroits clos.
- Protection des mains : Porter des gants de protection appropriés (EN 374-1:2003).
- Protection de la peau : Porter un vêtement de protection de la peau à manche longue et des bottes.
- Protection des yeux : Porter des lunettes de sécurité conforme à la norme NF EN 166.
- En cas d'ingestion : Ne pas provoquer de vomissements. Contacter un médecin ou un spécialiste.

## PRODUIT À USAGE PROFESSIONNEL

## ASSISTANCE TECHNIQUE

### GUARD INDUSTRIE

7 rue Gutenberg • 93100 MONTREUIL • FRANCE

Tél: +33 (0)1.55.86.17.60 • Fax:+33 (0)1.48.58.16.89

E-mail : [info@guardindustrie.com](mailto:info@guardindustrie.com) • [www.guardindustrie.com](http://www.guardindustrie.com)

**Important:** Le contenu de cette documentation résulte de notre expérience du produit. La société Guard Industrie garantit la qualité de ses produits mais décline expressément toute responsabilité en cas de non respect par l'utilisateur des préconisations et conditions d'utilisation desdits produits, notamment mais non exclusivement en cas de défaut d'application, d'application par un personnel non qualifié, d'utilisation de produits non compatibles avec les produits de la société Guard Industrie ou de mauvaises conditions météorologiques. Pour plus d'informations, reportez-vous à la fiche de données de sécurité.

Consultez la dernière mise à jour de notre fiche technique disponible sur notre site internet [www.guardindustrie.com](http://www.guardindustrie.com)