

**BÉTON CIRÉ GUARD®**



L'ESTHÉTIQUE ET  
LA PROTECTION  
DES SOLS INTÉRIEURS



[www.guardindustrie.com](http://www.guardindustrie.com)

Autrefois considéré comme un matériau froid et austère, le béton retrouve aujourd'hui ses lettres de noblesse. Son côté épuré et minimaliste en fait un matériau décoratif pour tous les intérieurs quels que soient leurs styles. Solution très tendance pour mettre en valeur les sols intérieurs, le béton ciré leur confère couleur et effet de matière ciré, ainsi qu'une résistance au trafic. Cependant les différentes techniques de bétons cirés proposées sur le marché demandent une mise en œuvre longue et délicate avec un résultat trop souvent décevant: fissurations, couleurs non homogènes, farinage, effet trop "plastique", très peu de résistance aux taches, etc. Pour résoudre ces différentes problématiques, Guard Industrie a aujourd'hui mis au point Béton Ciré Guard®, un système unique conjuguant esthétique, fiabilité et simplicité de mise en œuvre.

## Idéal pour teinter et protéger les sols, avec un effet ciré.

**BÉTON CIRÉ GUARD®  
COLOR**

- Permet la **coloration du sol**.
- Préserve la minéralité et l'aspect naturel.

**BÉTON CIRÉ GUARD®  
PROTECT**

- Offre une **protection totale** et durable des sols contre la pénétration de l'eau, des graisses et des salissures.
- Facilite l'entretien.

**BÉTON CIRÉ GUARD®  
FINISH**

- Constitue la **couche d'usure** résistante aux microrayures.
- Cette cire de protection permet également d'entretenir des sols et de régénérer l'effet ciré.



Béton Ciré Guard® est destiné aux sols des maisons ou appartements individuels, des bureaux, des espaces publics à condition qu'ils soient soumis à un trafic domestique ou modéré.



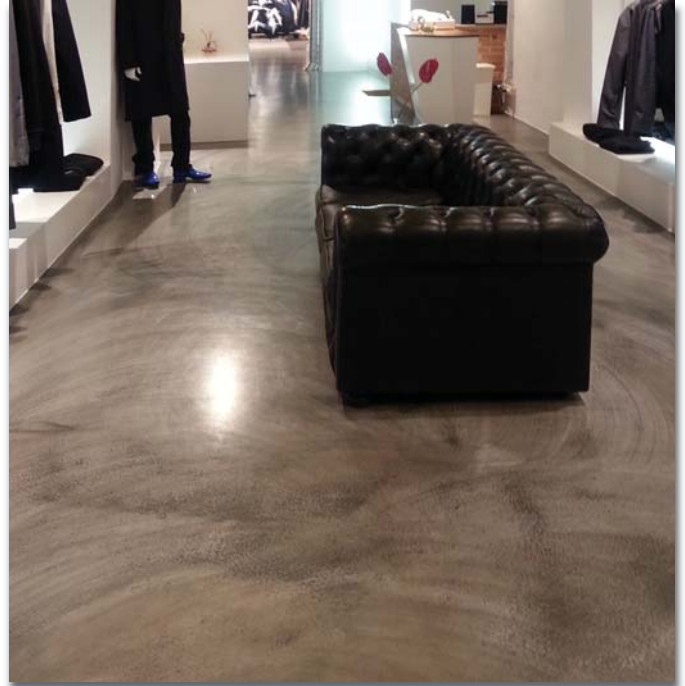
Pour plus d'informations sur ces produits, consulter les fiches techniques disponibles sur: [www.guardindustrie.com](http://www.guardindustrie.com)



GUARD INDUSTRIE  
RESPECTE L'HOMME  
ET LA NATURE

## ÉCOLOGIQUE

Guard Industrie fabrique des produits respectueux de l'environnement: Béton Ciré Guard® est un procédé écologique composé de produits biodégradables formulés en phase aqueuse sans solvants pétroliers.



## La couleur

# TROIS PRODUITS COMPLÉMENTAIRES :

## BÉTONCIRÉ GUARD® COLOR

### Teinte et embellit les sols

Béton Ciré Guard® **Color** n'est pas une peinture destinée à opacifier le support. C'est un produit de décoration semi-transparent qui s'imprègne de manière homogène dans le support sans modifier sa texture ni sa minéralité. Sa composition originale à base d'acrylique et de silicate permet une très bonne imprégnation et fixation des couleurs.

Béton Ciré Guard® **Color** se fixe parfaitement et durablement: il durcit par réaction avec le support et s'imprègne dans sa porosité.

#### • Un rendu esthétique unique

Proposé dans une large gamme de coloris, Béton Ciré Guard® **Color** permet de donner une dimension esthétique aux sols et offre la possibilité de "jouer" avec des teintes originales et même une finition métallisée. Avec Béton Ciré Guard® **Color** faites appel à votre imagination et créez des effets patinés, nuancés, moirés... ou des rendus plus homogènes.



## La protection

### BÉTON CIRÉ GUARD® PROTECT

## Protège durablement les sols contre l'eau et les taches

Béton Ciré Guard® **Protect** protège les sols contre la pénétration de l'eau, les taches grasses et les salissures de la vie quotidienne. L'entretien du sol est facilité.

Béton Ciré Guard® **Protect** "relève" la profondeur du sol en rehaussant la couleur.



## La finition

### BÉTON CIRÉ GUARD® FINISH

## Protège les sols en assurant une couche d'usure à haute résistance

Béton Ciré Guard® **Finish** est destiné à protéger le sol du trafic, des microrayures et permet également son entretien régulier.

Appliqué pur ou dilué, Béton Ciré Guard® **Finish** permet de régénérer l'aspect neuf du béton ciré, de conserver son état propre et de diminuer les microrayures.

Le traitement facilite grandement son entretien.



# UNE RÉVOLUTION SUR LE MARCHÉ DES BÉTONS CIRÉS

Avec Béton Ciré Guard®, vous optez pour une solution technique rapide, efficace et durable.

	<b>BÉTON CIRÉ GUARD®</b>	<b>BÉTON CIRÉ TRADITIONNEL</b>
<b>MISE EN ŒUVRE</b>	Application simple et rapide en seulement <b>3 étapes</b> <ul style="list-style-type: none"> <li>• Temps de main-d'œuvre : <b>5 à 6 heures*</b></li> <li>• Immobilisation du chantier : <b>environ 2 à 3 jours*</b></li> </ul>	Application compliquée et longue, au minimum 5 étapes <ul style="list-style-type: none"> <li>• Temps de main-d'œuvre : 8 à 10 heures*</li> <li>• Immobilisation du chantier : minimum 7 jours*</li> </ul>
<b>PROPRIÉTÉS</b>	<b>Teinte + protection hydrofuge + protection anti-taches</b>	Teinte + protection hydrofuge
<b>RENDU ESTHÉTIQUE</b>	<b>Contrôle des effets</b> en fonction du matériel d'application utilisé <b>Large nuancier</b> de couleurs classiques et originales	<ul style="list-style-type: none"> <li>• Béton teinté dans la masse : couleurs trop homogènes ou effets incontrôlables</li> <li>• Saupoudrage de pigments (quartz durcisseur) : rendu très aléatoire</li> </ul>
<b>RECOUVREMENT</b>	Système d' <b>imprégnation</b> , sans altération des résistances mécaniques	Risque de décollement
<b>ENTRETIEN</b>	Cire d'entretien <b>Béton Ciré Guard® Finish</b> pour conserver son sol propre, neuf et raviver l'aspect ciré	Pas de cire d'entretien adaptée
<b>PRIX</b>	<b>Solution trois fois moins chère</b>	Assez élevé

\* Pour un chantier d'environ 35 m<sup>2</sup>

## Devenez applicateur agréé Béton Ciré Guard®

Grâce à une formation technique dispensée par le service technique de Guard Industrie, vous deviendrez expert dans l'application du Béton Ciré Guard®. Ce système original apportera une valeur ajoutée à votre prestation et vous permettra d'acquérir la maîtrise de notre système et ainsi d'affirmer votre compétence vis-à-vis de votre client.

Pour toute demande d'information, merci d'envoyer un e-mail à : [applicateur@guardindustrie.com](mailto:applicateur@guardindustrie.com)

## UNE MISE EN ŒUVRE SIMPLE EN 3 ÉTAPES

### Étape 1



### Coloration avec Béton Ciré Guard® Color

- Application en deux ou trois passes à l'aide d'une lisseuse souple à enduit, un gant ou un chiffon microfibre, une éponge épaisse...
- Temps de séchage entre chaque couche: 30 minutes.
- Délai avant l'étape 2: environ 1 heure.

### Étape 2



### Protection avec Béton Ciré Guard® Protect

- Application en deux à trois couches très fines à l'aide d'un balai plat microfibre propre.
- Temps de séchage entre chaque couche: 1 heure.
- Délai avant l'étape 3: de 4 à 6 heures environ.

### Étape 3



### Finition avec Béton Ciré Guard® Finish

- Application en 2 couches très fines à l'aide d'un balai plat microfibre propre.
- Temps de séchage entre chaque couche: 1 heure.
- Séchage avant remise en circulation légère: 6 heures.
- Séchage avant remise en circulation totale: 24 heures.

Il est possible après la dernière couche de lustrer à l'aide d'une mono brosse haute vitesse (400 t/mn) munie d'un disque ou pad blanc pour renforcer la brillance et la résistance.

### Entretien

Le "PLUS" Béton Ciré Guard®: pour entretenir le béton ciré et garder son aspect neuf, nous conseillons d'utiliser Béton Ciré Guard® Finish pur ou dilué à l'aide d'un balai plat microfibre: une application hebdomadaire pour les sols à trafic normal (entrées, bureaux...) et mensuelle pour les maisons individuelles (salon, cuisine, couloir, escalier...).

#### Mise en œuvre de Béton Ciré Guard® en vidéo :



[www.guardindustrie.com/beton-cire-guard](http://www.guardindustrie.com/beton-cire-guard)



Pour visionner directement la vidéo de la mise en œuvre il vous suffit de flasher ce code.



## Matériel d'application

- Lisseuse souple à enduit
- Balai plat microfibre
- Il est également possible d'utiliser un gant ou un chiffon microfibre, un manchon mouilleur ou une éponge épaisse afin de donner des effets nuancés.

## Rendement

**5 litres\* = 35 m<sup>2</sup>**

Le système Béton Ciré Guard® permet de réaliser un béton ciré beaucoup moins cher que les bétons cirés classiques. Les produits composant le système Béton Ciré Guard® ont une faible consommation au m<sup>2</sup> ce qui permet de traiter une grande surface avec peu de produit.

Les valeurs ci-dessous sont données à titre indicatif :

- 7 m<sup>2</sup>/l pour le Béton Ciré Guard® Color
- 7 m<sup>2</sup>/l pour le Béton Ciré Guard® Protect
- 10 m<sup>2</sup>/l pour le Béton Ciré Guard® Finish

\* 5 litres de chaque produit suffisent pour traiter une surface de 35 m<sup>2</sup>.

## Pratique et économique

### Le kit complet pour créer 16 m<sup>2</sup> de béton ciré

Le kit Béton Ciré Guard® contient 2 litres de chaque produit et les outils nécessaires à l'application.



## Sur quels supports appliquer le système Béton Ciré Guard® ?

- Chape ciment ou dalle béton de plus de 28 jours finie à l'hélicoptère ou lissée fin.
- Ragréages compatibles avec le système Béton Ciré Guard® :  
weber.niv pro (WEBER), weber.niv dur (WEBER), XPS (BOSTIK), Roxol Flex (SADER-BOSTIK), Mini Chape Fibre (MANG-BOSTIK), Fiber Roc (Miplacol-BOSTIK), 176 Sol 4000 (PAREX LANKO), NC 172 bi-Turbo (UZIN), NC 170 (UZIN), Ragreroc Rapid (DESVRES), Servoplan S111 (KIESEL).

Pour l'application de ces ragréages, se référer à la notice technique du produit, pour tout autre ragréage, nous consulter.

**⚠ Important.** La qualité du support est prépondérante dans l'aspect et la qualité finale du Béton Ciré Guard®. Celui-ci doit être parfaitement plan (DTU 59.3) et lissé fin. Les différences de couleurs peuvent modifier le rendu visuel du traitement. Le système Béton Ciré Guard® ne permet pas de corriger les défauts d'aspect du support (rugosité, aspérité, etc.). Pour plus d'informations, consulter le cahier des clauses techniques.

**Nous recommandons l'application du Béton Ciré Guard® par un applicateur agréé Guard Industrie.**



# UN SOL FAÇONNÉ SELON VOS ENVIES

## Un rendu esthétique unique

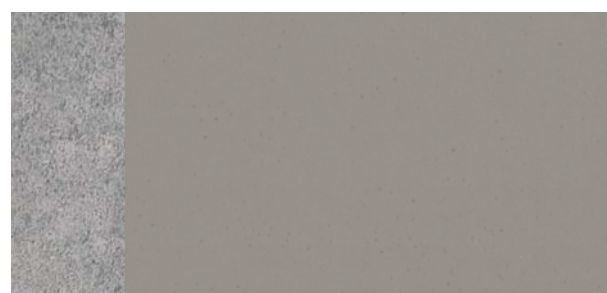
Des nuances personnalisables : imaginez des **effets patinés, nuancés, moirés...** ou des rendus plus homogènes. Le geste de l'applicateur et le matériel utilisé influent sur le rendu final.

## Un nuancier de 5 coloris originaux

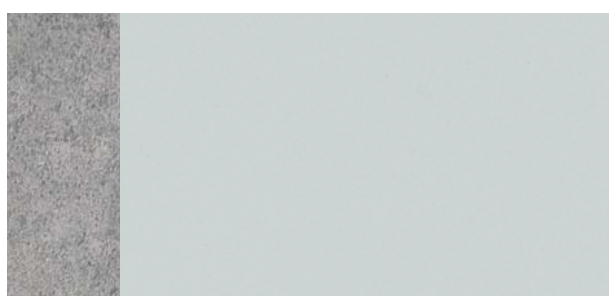


Le rendu et les effets finaux dépendent de la teinte initiale du support à traiter (béton, chape ciment ou ragréage), de l'outil utilisé et du nombre de passes effectuées. La couleur finale sera toujours le résultat de la combinaison : couleur de Béton Ciré Guard® Color sur la couleur initiale du support.

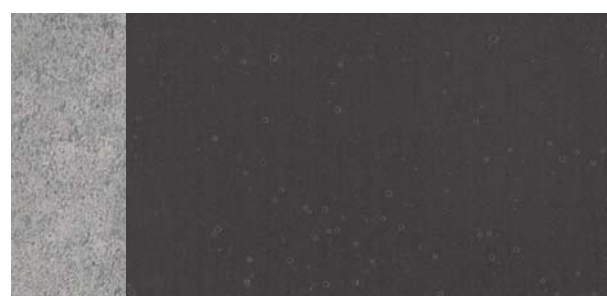
Le nuancier représente les couleurs disponibles et non le résultat final du système Béton Ciré Guard®. Les couleurs reproduites ne sont pas contractuelles, elles sont données à titre indicatif.



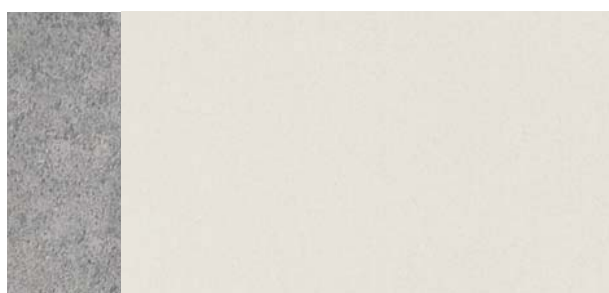
GRIS BÉTON



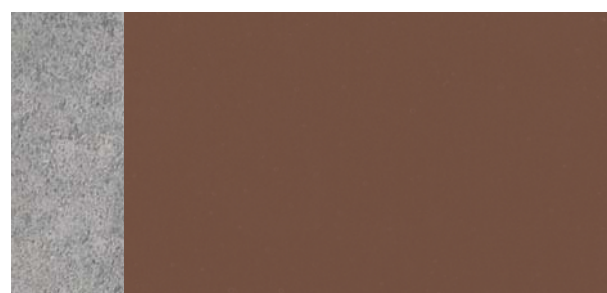
GRIS PERLE



ANTHRACITE



SABLE DE QUARTZ



CHOCOLAT

PRENDRE SOIN DES MATÉRIAUX



**GUARD INDUSTRIE**

7, rue Gutenberg - 93108 Montreuil Cedex – France

Tél: +33 (0)1.55.86.17.60 – Fax: +33 (0)1.48.58.16.89

E-mail: [info@guardindustrie.com](mailto:info@guardindustrie.com)

[www.guardindustrie.com](http://www.guardindustrie.com)



© Guard Industrie – Documents et visuels non contractuels. Une mauvaise utilisation d'un des produits, ne peut en aucun cas engager la responsabilité de Guard Industrie. Il est indispensable de procéder à des essais préalables – Design Jack Garner – 04/2015