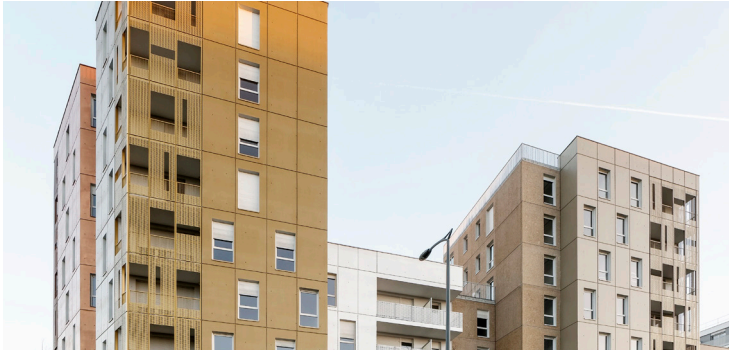


PROTECTGUARD®

COLOR

Haute Joaillerie



LASURE MINÉRALE HYDROFUGE - OLÉOFUGE - ANTI-SALISSURES PROTÈGE, EMBELLIT ET DÉCORE LES BÉTONS

- ✓ PROTÈGE CONTRE L'EAU
- ✓ ANTI-TACHES ET SALISSURES
- ✓ LAISSE RESPIRER LE SUPPORT

- ✓ DÉCORE ET EMBELLIT
- ✓ RÉSISTE AUX UV
- ✓ INTÉRIEUR ET EXTÉRIEUR

DESCRIPTION

ProtectGuard® Color Haute Joaillerie: un seul produit, deux fonctions:

1. Hydrofuge-oléofuge

Protège durablement contre les principales causes de dégradations comme les salissures, les taches de toutes natures, la pollution atmosphérique, les salissures grasses, les infiltrations... Les supports traités résistent à la pénétration de l'eau, de l'huile et des salissures. La propreté des surfaces traitées est ainsi assurée.

2. Lasure minérale pigmentée opacifiante

ProtectGuard® Color Haute Joaillerie est une lasure bien adaptée aux bétons. À la différence d'une peinture, c'est un produit semi-transparent qui respecte la minéralité des matériaux et qui se décline en plusieurs opacités en fonction du rendu souhaité. La couleur finale est dépendante de la couleur de la lasure et de la couleur du support.

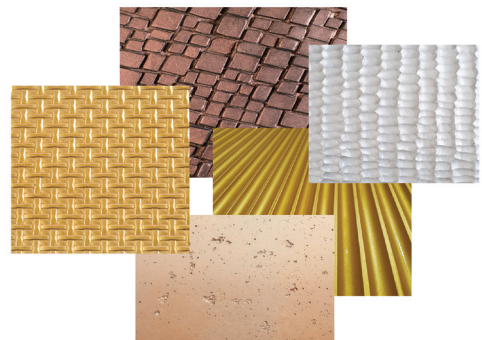
ProtectGuard® Color Haute Joaillerie est un produit mono composant ne nécessitant pas l'application d'un primaire d'uniformisation du fond. Non filmogène, le support reste perméable à l'air et à la vapeur d'eau.

UTILISATION

ProtectGuard® Color Haute Joaillerie s'utilise en verticale en intérieur comme en extérieur sur tous les types de bétons bruts de plus de 28 jours: banché, préfabriqué, fibré. Pour les bétons hautes performances (BFUHP, GRC), nous consulter.

TEINTES DISPONIBLES

ProtectGuard® Color Haute Joaillerie se décline en 33 teintes originales et propose des effets métalliques, nacrés, pailletés, irisés ou encore luminescents.



NATURE CHIMIQUE

Copolymère acrylique fluoré en phase aqueuse avec des pigments minéraux.

AVANTAGES ET CARACTÉRISTIQUES

- Donne une coloration tout en conservant la minéralité du support et sans former de film en surface.
- Empêche l'eau et les liquides gras de pénétrer.
- Anti-taches, anti-salissures et anti-adhérent.
- Limite le ré-encrassement dû à la pollution et la formation des mousses et lichens, facilite le nettoyage.
- Anti-graffitis sacrificiel: la lasure doit être réappliquée après un « détagage ».
- Empêche les dégradations dues au gel / dégel.
- Non filmogène, laisse respirer le support.
- Résiste aux UV. Prêt à l'emploi.

ENVIRONNEMENT

Respectueux de l'environnement et écologique:

- Produit à base d'eau.
- Sans solvants pétroliers et sans silicone.
- Non dangereux et non toxique.
- Certifié LEED.
- Biodégradable à plus de 80%*.
- COV < 26 g/l*.

CONDITIONNEMENT

Conditionnements de 1, 5 et 25 litres.

DONNÉES TECHNIQUES

| | |
|---------------------------------|---------------------------|
| Etat physique à 20 °C | : Liquide |
| Couleur | : Colorée |
| Odeur | : Aucune |
| pH | : 8.5 ± 0.5 |
| Point d'ébullition [°C] | : 100 °C |
| Densité | : ± 1.0 selon les coloris |
| Solubilité dans l'eau [vol/vol] | : Totale |
| Point d'éclair [°C] | : Non applicable |

MISE EN ŒUVRE

Préparation du support :

- Les conditions d'application et de préparation des supports doivent satisfaire le DTU 59.1.
- Appliquer le produit sur une surface propre, dépoussiérée, dégraissée et sèche.
- Procéder à un nettoyage à l'aide du **Clean'Guard® ES** de façon à ouvrir la porosité du béton et permettre une accroche optimale de la protection. Cette étape permet par ailleurs l'élimination des traces d'efflorescences, de laitances ou des voiles de ciment. À renouveler en cas de traces persistantes.
- En cas de taches grasses ou de résidus d'huile de décoffrage, utiliser au préalable **Clean'Guard® SG**.
- Rincer soigneusement à l'aide d'un nettoyeur haute pression jusqu'à ce que la surface soit exempte de toute trace du nettoyant.
- Attendre le séchage complet à cœur, soit environ 24h avant traitement.

Application :

- Utiliser le produit à l'état pur: ne pas diluer.
- Bien secouer l'emballage avant utilisation de façon à parfaitement homogénéiser les pigments avec le reste de la composition.
- Procéder à un essai préalable.
- Séchage protégé : 24 heures.
- Efficacité maximale obtenue après 7 jours.

Application au HVLP :

- Application de bas en haut en 2 couches croisées minimum. Bien respecter la consommation finale préconisée de 120 à 160g / m².
- Ne pas surcharger.
- Temps de séchage entre chaque passe: 15 à 60 minutes selon les conditions météorologiques. La 1^{ère} couche doit être sèche au toucher avant l'application de la 2^{ème} couche.

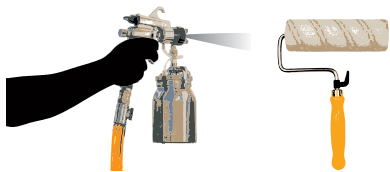
Application au rouleau (uniquement sur surfaces lisses non texturées) :

- Application de bas en haut en 2 couches croisées minimum. Bien respecter la consommation finale préconisée de 120 à 160g / m².
- Ne pas surcharger.
- Temps de séchage entre chaque passe: 15 à 60 minutes selon les conditions météorologiques. La 1^{ère} couche doit être sèche au toucher avant l'application de la 2^{ème} couche.

Pour plus d'informations se référer au Cahier des Clauses techniques.

OUTILS D'APPLICATION

Pour un meilleur contrôle et une parfaite maîtrise du rendu, appliquer le produit préférentiellement à l'aide d'un pulvérisateur de type HVLP. Il est également possible d'appliquer avec un rouleau poils courts.



CONSOMMATION

La consommation dépend de la porosité du matériau. Les valeurs ci-dessous sont données à titre indicatif (rendement final):

120 à 160g / m² ou 6 à 8 m² / L.

ENTRETIEN

Taches et salissures :

- Le support peut être nettoyé à l'eau claire ou à l'aide du nettoyant **Clean'Guard® SG** dilué (1 volume de produit avec 9 volumes d'eau).

Graffitis et tags :

- Les graffitis peuvent être nettoyés en appliquant le nettoyant **Décap'Graf Guard® 2030** suivi d'un rinçage haute pression eau chaude de préférence. La lasure devra être réappliquée après nettoyage.

NETTOYAGE DU MATÉRIEL

Nettoyer les outils et les équipements utilisés à l'eau immédiatement après emploi.

STOCKAGE

- Stocker dans un endroit sec à une température comprise entre 5°C et 30°C.
- Conservation : 12 mois à partir de la date de fabrication, en emballage d'origine non ouvert.

RECOMMANDATIONS

- Ne traiter que des surfaces préalablement nettoyées de toute pollution atmosphérique et de toutes taches.
- Ne pas appliquer sur béton jeune ou sur béton de moins de 28 jours.
- Ne pas appliquer sur les bétons très peu poreux, polis ou glacés.

- Pour une parfaite application et une protection efficace, **ProtectGuard® Color** doit être utilisé impérativement sur un support ayant une température comprise entre 10°C et 30°C, un taux d'humidité inférieur ou égal à 5% et un pH compris entre 7 et 10.
- Ne pas appliquer par temps de pluie, de très forte chaleur ou en plein vent. Température de l'air comprise entre 10°C et 30°C. Taux d'hygrométrie: compris entre 30 et 80% HR (humidité relative).
- Vérifier l'absence de précipitations dans les 24h suivant le chantier.
- Ne pas diluer ou mélanger avec un autre produit.
- Prévoir une protection sur les supports environnants et une protection pour l'applicateur.
- Toujours se référer au Cahier des Clauses Techniques en vigueur.**

SANTÉ / SÉCURITÉ

- Protection respiratoire : Port d'un masque P3 conseillé en particulier dans les endroits clos.
- Protection des mains : Porter des gants en latex ou PVA.
- Protection de la peau : Porter un vêtement de protection de la peau à manche longue et des bottes.
- Protection des yeux : Porter des lunettes de sécurité conforme à la norme NF EN 166.
- En cas d'ingestion : Ne pas provoquer de vomissements. Contacter un médecin ou un spécialiste.

PRODUIT À USAGE PROFESSIONNEL

ASSISTANCE TECHNIQUE

GUARD INDUSTRIE

695B Rue de l'Hers - ZA de la Masquere - 31750 ESCALQUENS
Tél: 01.55.86.17.60 • Fax: 01.48.58.16.89

E-mail : info@guardindustrie.com • www.guardindustrie.com

Important: Le contenu de cette documentation résulte de notre expérience du produit. La société Guard Industrie garantit la qualité de ses produits mais décline expressément toute responsabilité en cas de non respect par l'utilisateur des préconisations et conditions d'utilisation desdits produits, notamment mais non exclusivement en cas de défaut d'application, d'application par un personnel non qualifié, d'utilisation de produits non compatibles avec les produits de la société Guard Industrie ou de mauvaises conditions météorologiques. Pour plus d'informations, reportez-vous à la fiche de données de sécurité.

Consultez la dernière mise à jour de notre fiche technique disponible sur notre site internet www.guardindustrie.com

Date de mise à jour : 17/01/2023

Fabriqué en France

