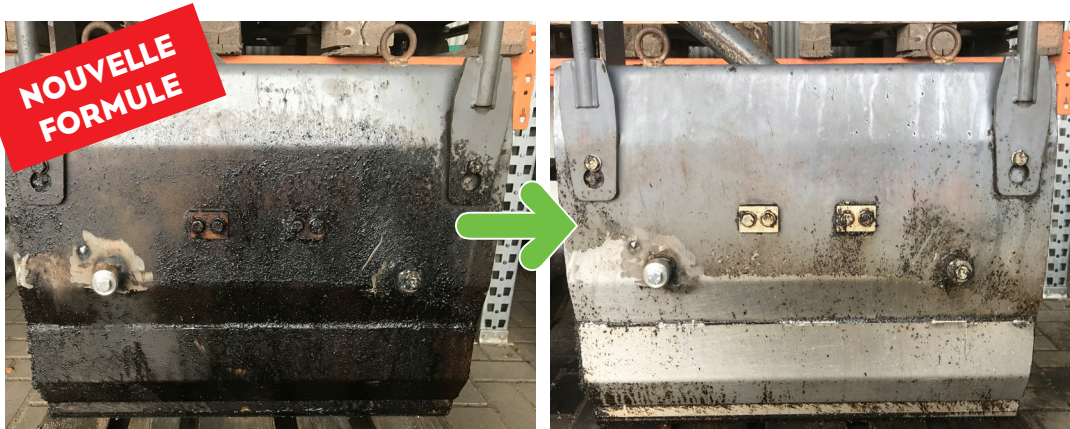


GUARD BITUME REMOVER®



PUISSANT DÉGOUDRONNANT-DÉBITUMINANT POUR TOUT MATÉRIEL DU BTP

- DÉCAPE ET DÉGRAISSE
- EFFICACITÉ HAUTE
PERFORMANCE MÊME À FROID
- NON CORROSIF / NON NOCIF /
ININFLAMMABLE
- FORMULE D'ORIGINE VÉGÉTALE
BIODÉGRADABLE
- SANS ODEUR ET SANS COV*

DESCRIPTION

GBR® est un décapant bitume pour le nettoyage de tout le matériel utilisé dans le bâtiment et les travaux publics.

GBR® est un produit de nouvelle génération formulé à base d'ingrédients végétaux et fonctionnant sur bitume froid. Il a été pensé pour répondre aux différentes exigences des applicateurs en termes de sécurité lors de la mise en œuvre, d'efficacité, d'impact sur l'environnement et de respect des surfaces traitées. En effet, contrairement aux produits acides classiques il n'est pas classé corrosif, irritant ou inflammable, ce qui permet de limiter fortement le risque de dangerosité lors de son utilisation.

GBR® est un excellent débituminant pour pour centrales enrobé, gravilloneuse, finishers, bennes, outils à main et tous autres matériels de chantier. De plus, il dispose d'un fort pouvoir dégraissant des cambouis, graisses, huiles, fuel lourd...

UTILISATION

GBR® peut être utilisé dans de nombreux domaines dont DDE, TP, BTP, centrales d'enrobés, services de maintenance, voirie, industrie, secteur pétrolier et maritime...

AVANTAGES ET CARACTÉRISTIQUES

- Décapant puissant, action rapide.
- **Fonctionne sur bitume froid (jusqu'à -15°C).**
- Non corrosif et non irritant.
- Formule à base d'ingrédients d'origine végétale biodégradable à 80% après 28 jours.
- Sans risque pour l'environnement.
- Facile et rapide à mettre en œuvre.
- Prêt à l'emploi.

NATURE CHIMIQUE

Formulation issue de matières premières végétales.

CONDITIONNEMENT

Bidons de 25L.

Fûts de 200L.

Cuves de 1000L.

ENVIRONNEMENT

Respectueux de l'environnement et écologique:

- Non corrosif et non irritant.
- Non toxique.
- COV < 1 g/l*.
- Biodégradable à plus de 80%*.

DONNÉES TECHNIQUES

Etat physique à 20 °C	: Liquide
Couleur	: Ambrée
Odeur	: Neutre
pH	: 6.70 +/-0.5
Point d'ébullition	: 251 °C
Densité	: 0.89 ± 0.02
Solubilité dans l'eau [vol/vol]	: Émulsionnable
Point d'éclair [°C]	: 173 °C
COV	: < 1 g/l*

MISE EN ŒUVRE

- Il est indispensable de procéder à des essais préalables.
- Utiliser le produit pur, ne pas diluer.

Application par pulvérisation:

- Appliquer une première couche à l'aide d'un pulvérisateur base pression.
- Laisser agir de 15 à 30 minutes.
- Appliquer une 2^{ème} couche.
- Laisser agir de nouveau 15 minutes.
- Ne pas laisser sécher le produit avant rinçage.
- Rincer consciencieusement toute la surface à l'aide d'un nettoyeur haute pression eau chaude de préférence.

Application par trempage:

- Laisser tremper les pièces ou les outils de 10 à 60 min dans le bain.
- Rincer consciencieusement à l'aide d'un nettoyeur haute pression.

OUTILS D'APPLICATION

Appliquer avec un pulvérisateur basse pression ou par trempage.



CONSOMMATION

Les valeurs ci-dessous sont données à titre indicatif :

8 à 10 m² / L.

NETTOYAGE DU MATÉRIEL

Nettoyer les outils et les équipements utilisés à l'eau immédiatement après emploi.

STOCKAGE

- Stocker dans un endroit sec à une température comprise entre 5°C et 30°C.
- Conservation : 24 mois à partir de la date de fabrication, en emballage d'origine non ouvert.

PRÉCAUTIONS D'EMPLOI

- Porter des gants, des vêtements et des lunettes de protection.
- **Ne pas appliquer sur les plastiques «cristallins» (feux, optiques, etc.), les adhésifs, les bandes réfléchissantes en raison d'un risque d'altération. Ne pas utiliser pour le nettoyage des véhicules.**
- Pour le nettoyage de toutes surfaces peintes, procéder à un essai préalable en raison de la fragilité de certaines peintures.
- Ne pas laisser sécher le produit. Toujours rincer scrupuleusement les supports après application.
- Ne pas diluer ou mélanger à un autre produit.
- Pour une parfaite application, GBR® doit être utilisé impérativement lorsque la température des supports est comprise entre -15°C et 30°C.
- Ne pas appliquer par temps de pluie ou de très forte chaleur. Température de l'air comprise entre 5°C et 30°C.

SANTÉ / SÉCURITÉ

En cas d'utilisation intensive, se référer au paragraphe 8.2 de la fiche de donnée de sécurité

- Protection respiratoire : Aucun équipement de protection respiratoire n'est requis dans des conditions normales d'utilisation.
- Protection des mains : Porter des gants résistants aux produits chimiques (néoprène, PVC...).
- Protection de la peau : Porter des vêtements de protection pour la peau à manches longues.
- Protection des yeux : Porter des lunettes de protection.
- En cas d'ingestion : Ne pas provoquer de vomissements. Contacter un médecin ou un spécialiste.

USAGE UNIQUEMENT PROFESSIONNEL



ASSISTANCE TECHNIQUE

GUARD INDUSTRIE

695B Rue de l'Hers - ZA de la Masquere - 31750 ESCALQUENS

Tél: 01.55.86.17.60 • Fax: 01.48.58.16.89

E-mail : info@guardindustrie.com • www.guardindustrie.com

Important: Le contenu de cette documentation résulte de notre expérience du produit. La société Guard Industrie garantit la qualité de ses produits mais décline expressément toute responsabilité en cas de non respect par l'utilisateur des préconisations et conditions d'utilisation desdits produits, notamment mais non exclusivement en cas de défaut d'application, d'application par un personnel non qualifié, d'utilisation de produits non compatibles avec les produits de la société Guard Industrie ou de mauvaises conditions météorologiques. Pour plus d'informations, reportez-vous à la fiche de données de sécurité.

Consultez la dernière mise à jour de notre fiche technique disponible sur notre site internet www.guardindustrie.com

Date de mise à jour : 13/09/2024

Fabriqué en France 